

# MemPro 4000 D - 10 000 D-SS

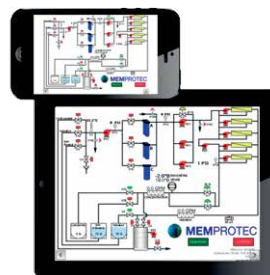
CONCENTRATEURS  
SÉRIE MEMPRO-SS EN ACIER INOX

- Qualité & performance supérieure
- Conception unimodulaire
- Recirculation positive sur les membranes
- Châssis & tuyauterie en acier inoxydable
- Pompe en acier inox avec moteur industriel (monté au-dessus de la pompe)
- Cuve de lavage intégrée en acier inoxydable
- Boîte électrique en acier inoxydable ventilée
- Ensemble de valves pour perméat & concentré
- Possibilité d'expansion jusqu'à 20 membranes, 5 pompes haute pression
- Lecteur de conductivité & température digital
- Protection basse pression & haute température
- 2 ensembles indépendants de 3 filtres 20 po
- Filtre à crépine inclus
- Garantie limitée de 5 ans



## Options

- + Drainage par air «Mempro Flush» brevet # CA 02,733,617
- + Débitmètres de perméat sur chaque caisson
- + Écran tactile avec un accès web
- + Pompe interstage avec VFD
- + Caisson haute pression 600 PSI vs 500 PSI
- + Pompe à acide
- + Lecteur de brix en continu
- + Filtre à savon
- + Valves en acier inoxydable
- + Automatisation complète
- + 230V - 460V - 600V - 3 phases
- + 1 ensemble indépendant de 7 filtres 20 po en acier inoxydable



**Optionnel**  
Contrôle à distance  
via un accès Web

Modèle	Membrane	Préfiltre 5 microns	Alimentation	POMPES		Amps. 240 volts	Dimensions (LxPxH)
				Pression	Recirculation		
MemPro 4000 D-SS	4 x 8"	6 x 20"	1 x 3 hp	2 x 5 hp	2 x 3 hp	82	109" x 36" x 76"
MemPro 6000 D-SS	6 x 8"	6 x 20"	1 x 3 hp	3 x 5 hp	3 x 3 hp	114	109" x 36" x 76"
MemPro 8000 D-SS*	8 x 8"	6 x 20"	1 x 5 hp	2 x 7,5 hp	4 x 3 hp	139	109" x 38½" x 76"
MemPro 10 000 D-SS	10 x 8"	6 x 20"	1 x 5 hp	2 x 7,5 hp	5 x 3 hp	157	109" x 38½" x 96"

\*Modèle identifié sur la photo